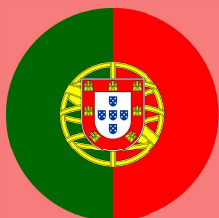
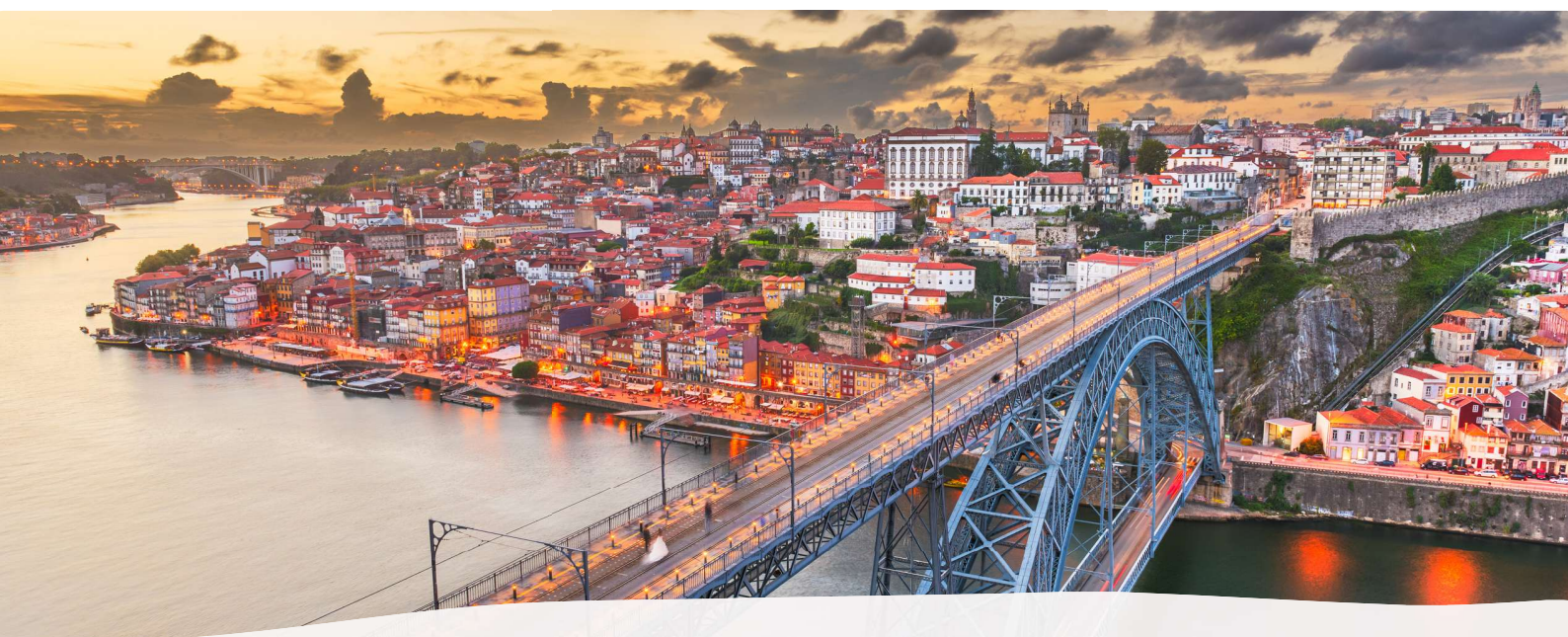
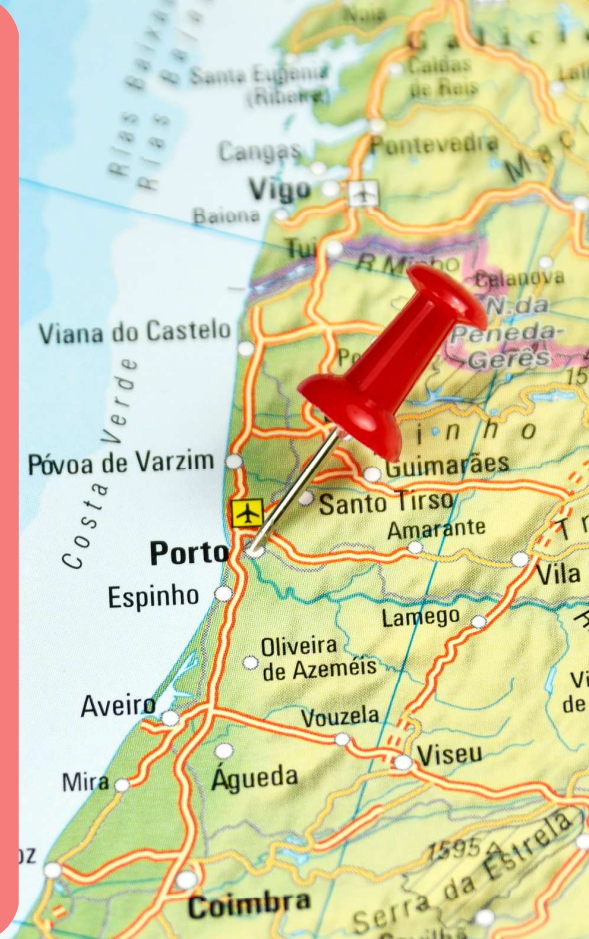


VOYAGE D'ETUDE AU PORTUGAL



VERSION CROISIERE 1H

4 JOURS | 3 NUITS



DU JEUDI 04 AU DIMANCHE 07 JUIN 2026

Partez à la découverte de Porto et sa région

- Visite de Porto, ses rues pavées, la Ribeira et la gare São Bento.
- Croisière sur le fleuve Douro
- Découverte d'Aveiro, la "Venise portugaise", et de ses canaux.
- Immersion dans la culture locale : marais salants, vignobles et caves à vin.

PROGRAMME



JOUR 1 : JEUDI 04 JUIN 2026

PARIS CDG ✈️ PORTO (3 NUITS)

12h00 : Convocation des participants à l'aéroport de **PARIS CDG**

Rencontre avec votre assistance aéroport

14h10: Départ du vol direct **AIR FRANCE** à destination de **PORTO**

15h30 : Arrivée à l'aéroport de **PORTO**

Accueil par votre guide accompagnateur francophone.

Prise en charge en autocar pour transfert vers Porto.

> **Visite d'une cave renommée de Vila Nova de Gaia** avec découverte du mode de production et dégustation.

Promenade le long des quais au coucher de soleil

Dîner et hébergement à **PORTO** en hôtel 3* ou 4*

HOTEL VILAR OPORTO 3* (ou similaire)

<https://casa-de-vilar.hotels-porto-pt.com/fr/#main>



JOUR 2 : VENDREDI 05 JUIN 2026

AVEIRO / PORTO

Petit-déjeuner à l'hôtel

Visite guidée en tuk tuk de la perle du nord du Portugal. Laissez-vous séduire par ses rues pavées, ses maisons colorées et l'atmosphère vibrante qui y règne. Commencez par la gare **São Bento** et ses superbes azulejos. Poursuivez la balade dans le quartier historique de la **Ribeira**, classé au patrimoine mondial de l'**UNESCO**. Découvrez la **Cathédrale Sé de Porto** (**vue extérieure**).

Déjeuner au restaurant

Croisière des 6 ponts sur le fleuve Douro, qui offre une vue spectaculaire sur les ponts emblématiques de Porto, notamment le célèbre **Pont Dom Luís I**, tout en découvrant la ville sous un angle unique.

Temps libre pour découvertes personnelles

Découverte de la majestueuse Sé de Porto, une cathédrale historique offrant une vue panoramique sur la ville depuis son parvis.

Dîner spectacle de Fado au restaurant

Hébergement dans le même hôtel que la veille.



PROGRAMME



JOUR 3 : SAMEDI 06 JUIN 2026

VALLEE DU DOURO ET TRADITIONS

Petit-déjeuner à l'hôtel

Route vers **AVEIRO**, "la Venise Portugaise " avec ses canaux qui sillonnent la ville et créent un labyrinthe de chemins d'eau.

> **Atelier pâtisserie dédié aux "Ovos Moles"**, (tradition pâtissière locale)

Promenade en Moliceiro, embarcation typique pour une traversée commentée à la découverte des 4 canaux urbains et des secrets de la ville d'Aveiro

Déjeuner au restaurant

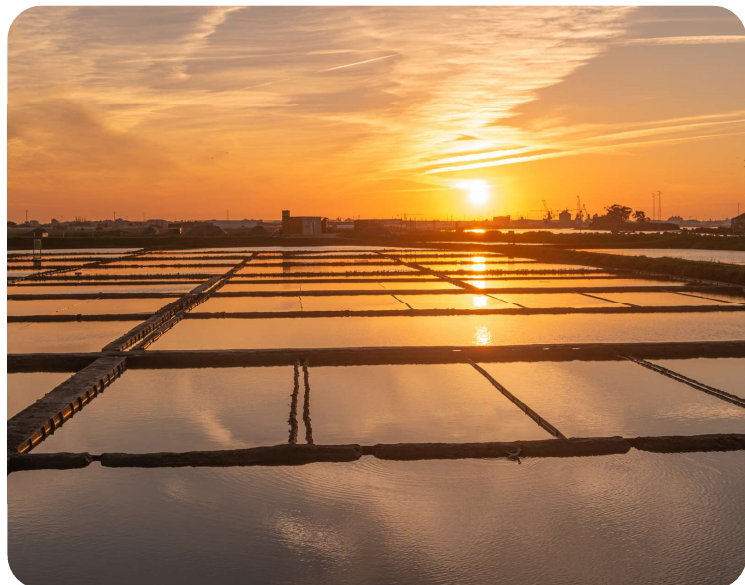
> **Visite des marais salants d'Aveiro** à la découverte de leur histoire, de leur tradition et de leurs secrets.

> **Visite d'un parc à huîtres implanté dans un ancien port du XVI^e siècle** avec dégustation

Retour à PORTO

Dîner au restaurant en ville

Hébergement dans le même hôtel que la veille.



JOUR 4 : DIMANCHE 07 JUIN 2026

PORTO ✈️ PARIS CDG

Petit-déjeuner à l'hôtel

> **Visite d'une conserverie de sardines**

"**Conservas Pinhais** », qui reste fidèle à une méthode de production traditionnelle. Dégustation

Déjeuner au restaurant

Temps libre pour découvertes personnelles

Transfert en autocar jusqu'à l'aéroport de PORTO.

16h20 : Départ du vol retour en direction de **PARIS CDG**

19h30 : Arrivée à l'aéroport de **PARIS CHARLES DE GAULLE**



VOYAGE AU PORTUGAL

DU JEUDI 04 AU DIMANCHE 07 JUIN 2020

Prix par personne (vol + séjour) en chambre double ou à deux lits	Prix en € TTC En hôtel 3*
Sur la base d'un groupe de 15/19 participants	1595 euros
Supplément chambre individuelle (maximum 4)	170 euros

CE PRIX COMPREND

- > Les vols internationaux directs aller-retour Paris/Porto avec AIR FRANCE
- > Le transport sur place en autocar de tourisme
- > Une guide francophone tout au long du séjour
- > Le séjour en pension complète du dîner du jour 1 au déjeuner du jour 4 en hôtels équivalent 3 étoiles en chambre double avec douche / bain et WC
- > > Les boissons incluses à tous les repas (1/4 de vin, 1/2 eau par personne)
- > L'assistance aéroport au départ de Paris
- > Les visites guidées et entrées touristiques mentionnées au programme
- > Les frais des visites professionnelles
- > Les taxes aéroport
- > Les frais d'organisation du voyage

CE PRIX NE COMPREND PAS

- > Le transport jusqu'à l'aéroport de Paris Charles de Gaulle
- > Les visites guidées et entrées non mentionnées au programme
- > Le supplément en chambre individuelle
- > Les assurances
- > Les dépenses à caractère personnel
- > Les pourboires au guide et au chauffeur
- > Les cadeaux de remerciement pour les visites professionnelles

OPTIONS

- > Les assurances (voir le tableau ci-dessous)
- > Le supplément pour chambre individuelle: + 170 euros

FORMALITES : Passeport ou carte d'identité en cours de validité

LES ASSURANCES (VIVEMENT CONSEILLÉ)

SUPPLÉMENT PAR PERSONNE SUR LE PRIX DU VOYAGE

(hors chambre individuelle : à ajouter en supplément)

Assurance assistance rapatriement pendant le séjour

21 €

Assurance Annulation seule

49 €

Assurance MULTIRISQUES

Annulation avant le départ + assistance sur place

64 €